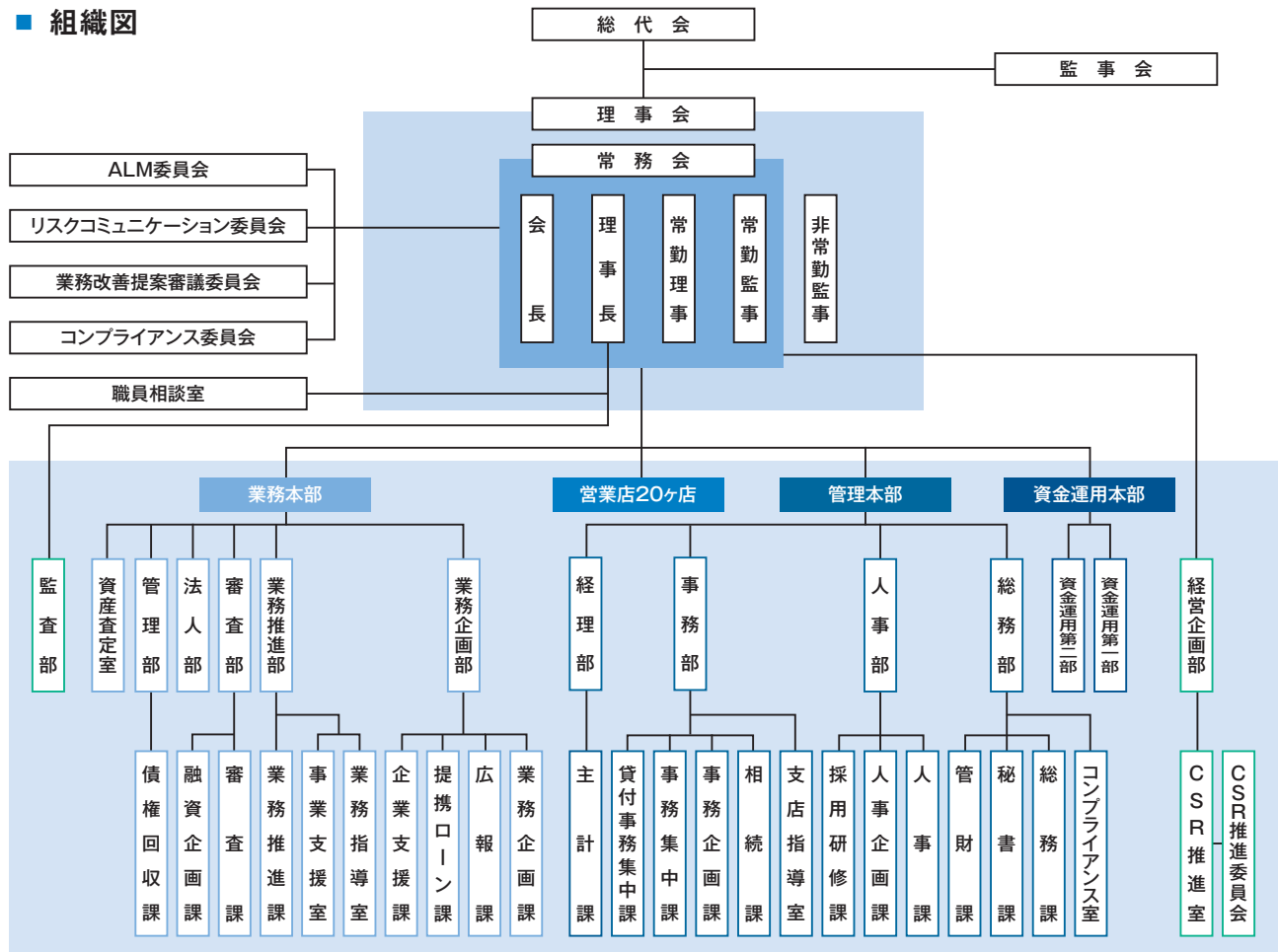


# 組織図・沿革・役員一覧

## ■ 組織図



## ■ 沿革

昭和4年の創業以来、他金庫との合併は一度もなく、堅実経営を続けております。

昭和4年	5月	有限責任大阪商工信用購買組合設立
昭和12年	9月	信用事業単当有限責任大阪商工信用組合
昭和24年	12月	市街地信用組合法により改組大阪商工信用組合
昭和25年	4月	中小企業等協同組合法により改組大阪商工信用組合
昭和26年	10月	信用金庫法により組織変更大阪商工信用金庫
昭和27年	4月	阿倍野支店を開設
昭和35年	4月	東成支店を開設
昭和39年	7月	西支店を開設
昭和44年	3月	生野支店を開設
	5月	創立40周年記念式典挙行（於：箕面スパーガーデン）
昭和46年	4月	高井田支店を開設
	4月	大阪共同事務センター稼働開始し、当金庫も加盟
	6月	本店新築のため仮事務所へ移転
昭和50年	12月	日本銀行と当座取引開始
昭和52年	1月	本店新築落成し、仮事務所より移転
昭和54年	5月	創立50周年記念式典挙行（於：奈良ドリームランド夢のホテル）
昭和55年	9月	加美支店を開設
昭和59年	4月	長田支店を開設
昭和60年	9月	子会社ショウコウビジネスサービス（株）設立
昭和63年	5月	八尾南支店を開設
平成5年	3月	鴻池支店を開設
平成8年	12月	阿倍野支店を新店舗へ移転
平成10年	6月	平野支店を開設
平成11年	5月	創立70周年記念式典挙行（於：リーガロイヤルホテル）
	12月	今里支店を開設
平成13年	7月	西支店を新店舗へ移転
平成14年	10月	加美南支店を開設

平成17年	2月	日本橋支店を開設
平成18年	8月	「大阪商工信金社会福祉費」創設
平成20年	7月	吉田支店を開設
平成21年	5月	創立80周年記念式典挙行（於：リーガロイヤルホテル）
平成22年	12月	堺支店を開設
平成23年	7月	八尾南支店を新店舗へ移転
平成24年	12月	梅田支店を開設
平成27年	12月	西梅田支店を開設
	7月	加美南支店を「八尾支店」と名称変更し大阪市平野区から八尾市へ移転
平成28年	10月	まいどおおきに支店（非来店型店舗）を開設
平成29年	9月	堺筋本町へ本店移転
平成30年	12月	京橋支店を開設

## ■ 理事・監事の氏名及び役職名

役名	氏名	担当部門
会長（代表理事）	片桐 陽	
理事長（代表理事）	多賀 隆一	
常務理事（代表理事）	山本 高久	管理本部・資金運用本部
常務理事（代表理事）	細川 清	総務部 職員相談室
常務理事（代表理事）	河原 哲也	業務本部 業務推進部 兼 法人部
常勤理事	建元 弘介	審査部
常勤理事	岩村 光治	本店営業部
常勤理事	山本 行紀	経営企画部 兼 CSR推進室
常勤理事	奥村 雅典	事務局
常勤監事	木幡 準三	
非常勤監事	栗栖 信夫	
非常勤監事※	加輪 上敏彦	
非常勤監事※	浅野 剛司	

※で表示しております監事は信用金庫法第32条第5項に規定する者（員外監事）であります。

（令和元年7月現在）